

Série E15

Apresentação

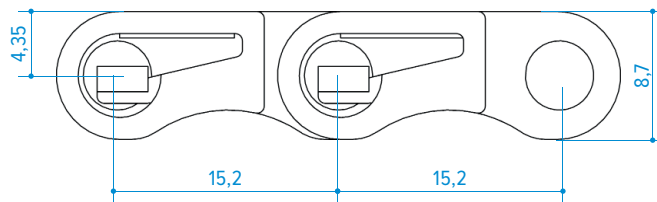
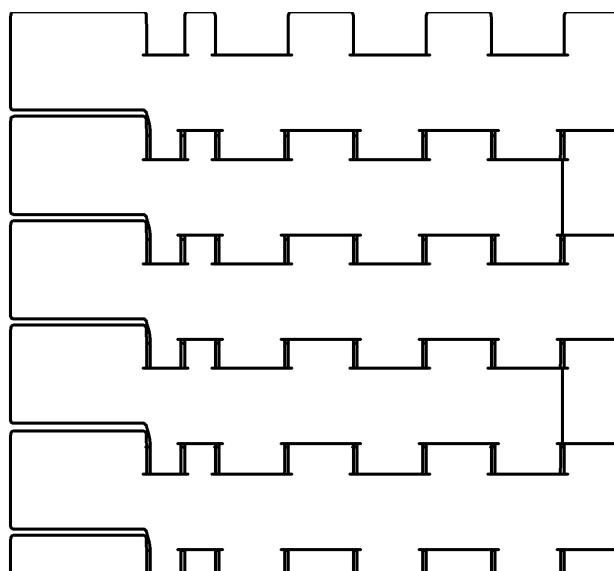
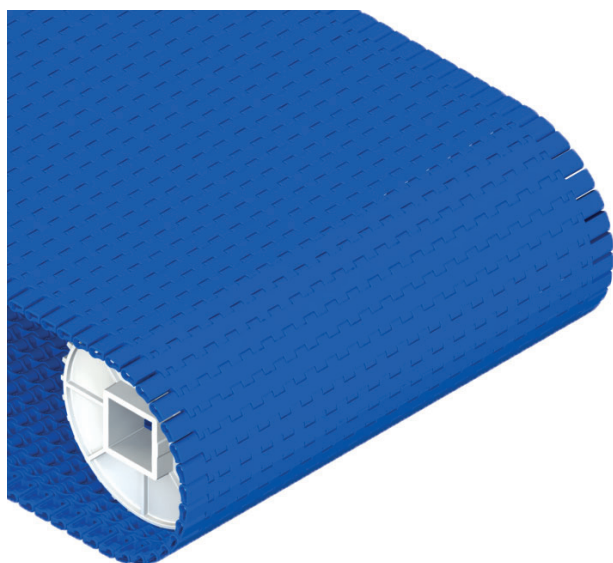
A Unirons Plásticos Ltda tem o prazer de apresentar a você a sua linha de Esteiras Modulares da série E15. São produtos de alta qualidade, desenvolvidos para atender às necessidades dos mais diversos segmentos de mercado que requerem cuidado com os produtos, acumulação, aceleração, transferências na extremidade de rolo de diâmetro 19,2mm, engrenagens de diâmetro reduzido, embaladoras e uso geral.

Com uma operação suave e eficiente, as Esteiras Modulares da série E15 são indicadas para aplicações que exigem o máximo de confiabilidade e desempenho. Com superfícies fechadas, vazadas, perfuradas e com roletes, elas são ideais para uma ampla variedade de tarefas de transporte.

Oferecemos larguras ótimas de 240mm, 400mm, 560mm e 720mm para atender às suas necessidades específicas. Além disso, para garantir que você obtenha o melhor desempenho possível, recomendamos que você consulte a Unirons Plásticos Ltda para definir a largura da esteira com precisão antes de projetar um transportador ou solicitar uma esteira.

Temos cores para escolher, incluindo branco, azul, cinza e natural. Com nossas esteiras, você pode ter a certeza de que está investindo em um produto de qualidade, confiável e duradouro.

Fechada



Características

Superfície Superior Fechada:

Especialmente desenvolvida para transferências de precisão, com rolos ou engrenagens de pequeno diâmetro.

Dimensões	mm
Passo (nominal)	15
Largura Mínima	100
Incrementos de Largura	20
Tamanho de Abertura (valor aproximado)	-
Área Aberta	0%

Material da Esteira	Material da Vareta Ø 4,6 mm	Resistência das Esteiras kg/m a 20°C	Intervalo de Temperatura (°C)	Peso Próprio kg/m²
Polipropileno	Polipropileno	1300	-10 a 100	5,2
Acetal	Polipropileno	2100	-10 a 90	7,5

Disponível nas cores



Branco, Azul, Cinza e Natural
Cores especiais consultar a Unirons

Peças Complementares



Roletada
Página 25



Rodas
Página 24

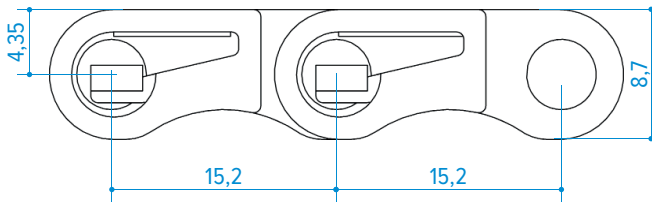
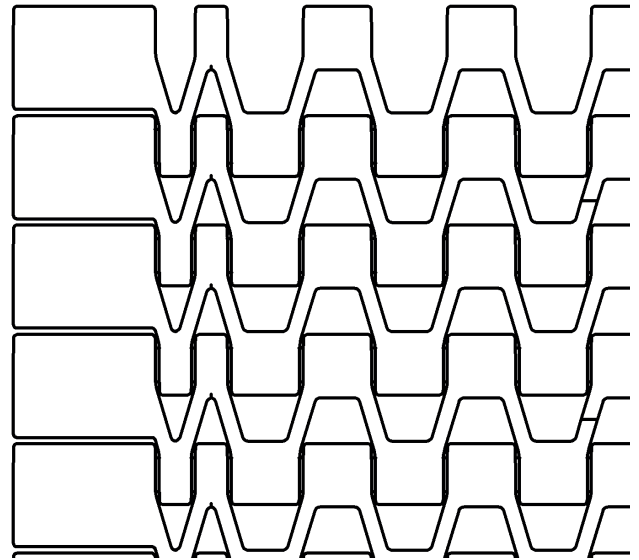
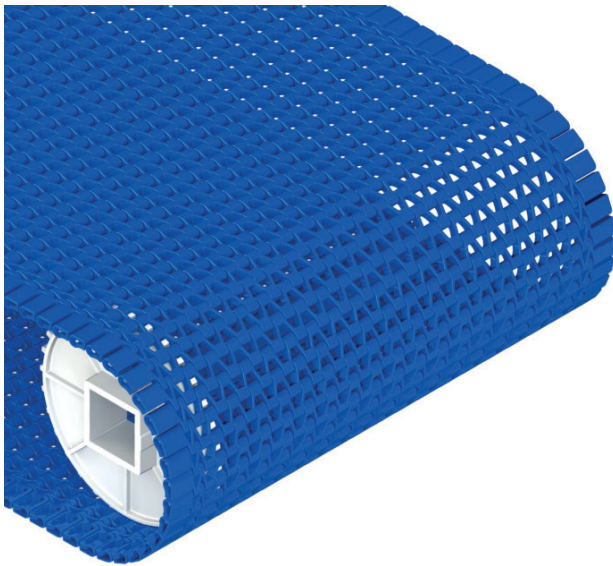


Chavetas
Página 25



Especificações Técnicas
Página 26

Vazada


 Características
Superfície Superior Vazada:

Especialmente desenvolvida para produtos leves que necessitam lavagem, como frutas, legumes e verduras.

Dimensões

	mm
Passo (nominal)	15
Largura Mínima	100
Incrementos de Largura	20
Tamanho de Abertura (valor aproximado)	6,8 x 7,5
Área Aberta	30%

Material da Esteira	Material da Vareta Ø 4,6 mm	Resistência das Esteiras kg/m a 20°C	Intervalo de Temperatura (°C)	Peso Próprio kg/m ²
Polipropileno	Polipropileno	1100	-10 a 100	4,6
Acetal	Polipropileno	1900	-10 a 90	6,6

 Disponível nas cores


Branco, Azul, Cinza e Natural
Cores especiais consultar a Unirons

 Peças Complementares


Roletada
Página 24



Rodas
Página 24

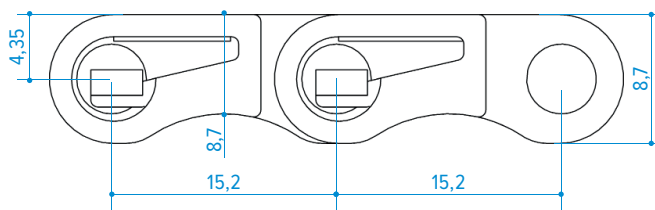
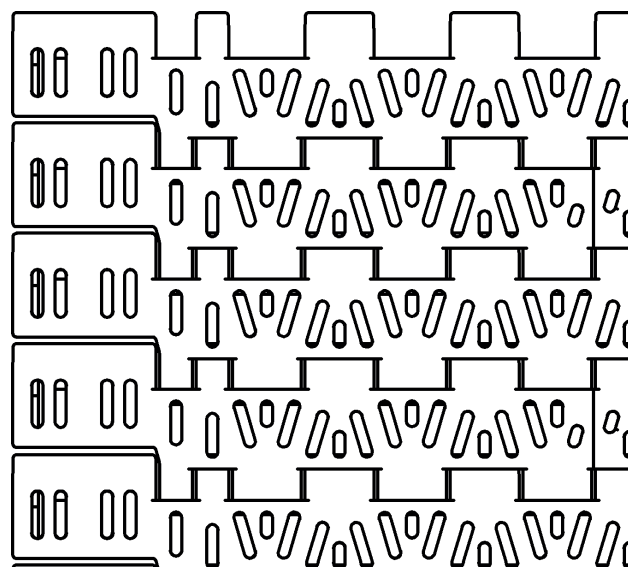
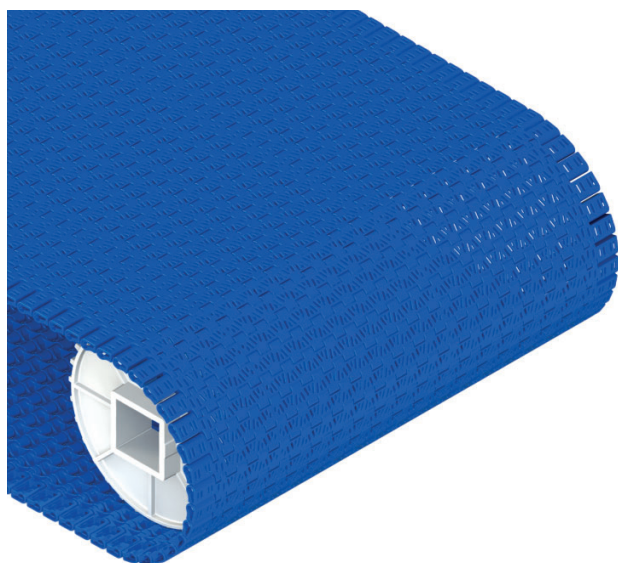


Chavetas
Página 25



**Especificações
Técnicas**
Página 26

Perfurada



Características

Superfície Superior Perfurada:

Especialmente desenvolvida para a indústria de pescado, as aberturas facilitam a saída de água sem reter o produto (camarões).

Dimensões	mm
Passo (nominal)	15
Largura Mínima	100
Incrementos de Largura	20
Tamanho de Abertura (valor aproximado)	6,4 x 1,7
Área Aberta	15%

Material da Esteira	Material da Vareta Ø 4,6 mm	Resistência das Esteiras kg/m a 20°C	Intervalo de Temperatura (°C)	Peso Próprio kg/m²
Polipropileno	Polipropileno	1200	-10 a 100	4,9
Acetal	Polipropileno	2000	-10 a 90	7,0

Disponível nas cores



Branco, Azul, Cinza e Natural
Cores especiais consultar a Unirons

Peças Complementares



Roletada
Página 25



Rodas
Página 24

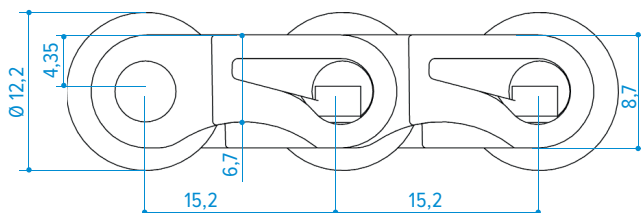
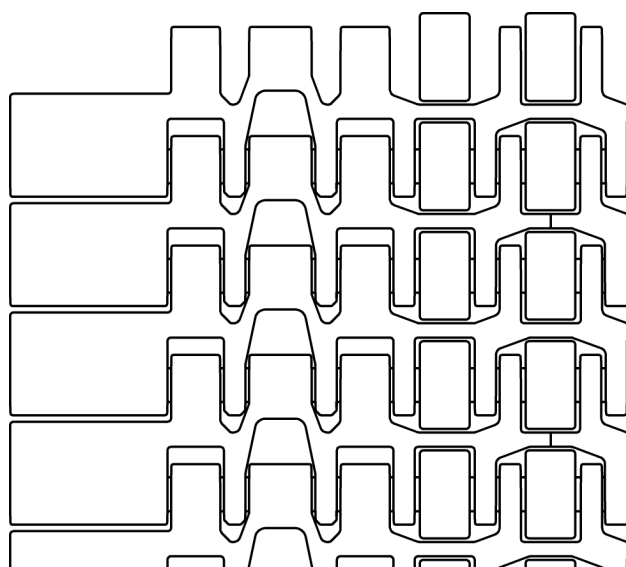
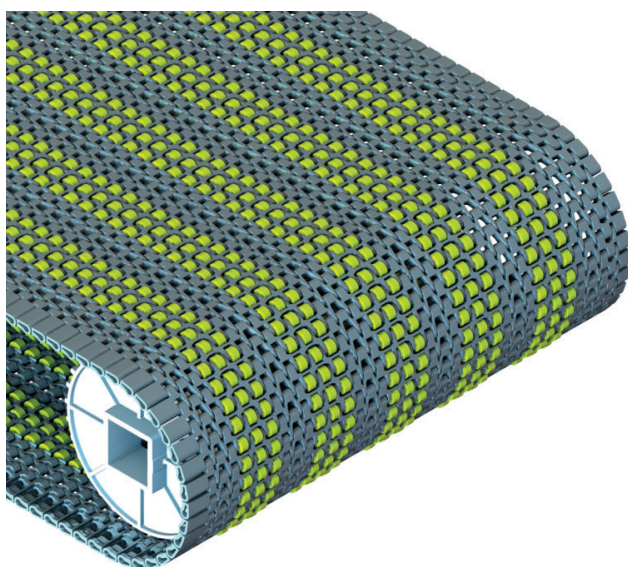


Chavetas
Página 25



Especificações Técnicas
Página 26

Roletada



Para aplicação e detalhes de projetos, consulte a engenharia da Unirons.

Características

Superfície Superior Roletada:

Especialmente desenvolvida para acumulação e aceleração de produtos.

Observação:

Larguras possíveis (mm)

152, 228, 304, 380, 456, 532, 608
Larguras máximas consultar a Unirons

Dimensões

	mm
Passo (nominal)	15
Largura Mínima	152
Incrementos de Largura	76
Tamanho de Abertura (valor aproximado)	6,1 x 6,1
Área Aberta	12,5%

Material da Esteira	Material da Vareta Ø 4,6 mm	Resistência das Esteiras kg/m a 20°C	Intervalo de Temperatura (°C)	Peso Próprio kg/m ²
Acetal	Polipropileno	1490	-10 a 90	8,3

Disponível nas cores

- Módulos em acetal cinza
- Roletes em acetal amarelo

Peças Complementares

 **Roletada**
Página 24

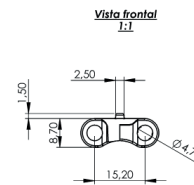
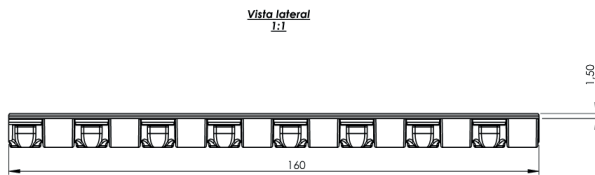
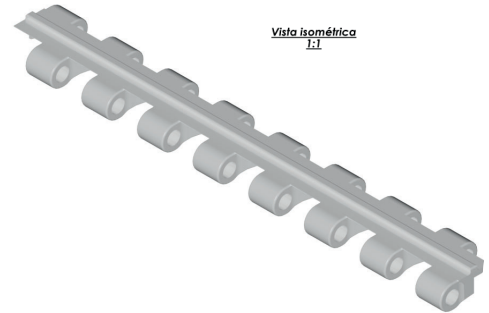
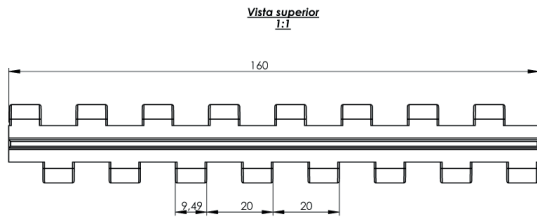
 **Rodas**
Página 24

 **Chavetas**
Página 25

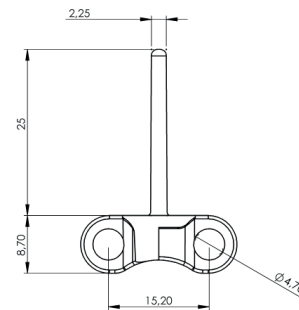
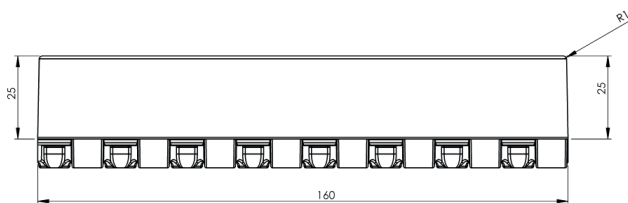
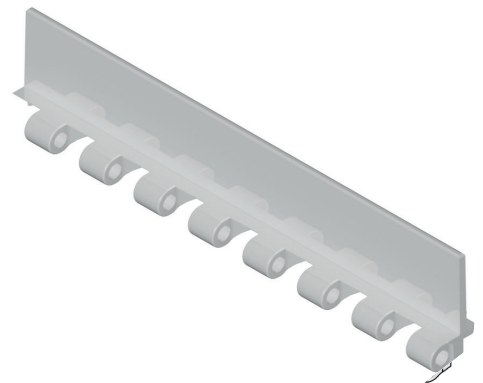
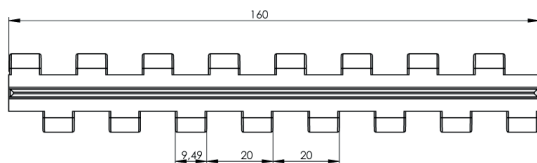
 **Especificações Técnicas**
Página 26

Taliscas

Taliscas



Taliscas



Rodas

Material Acetal

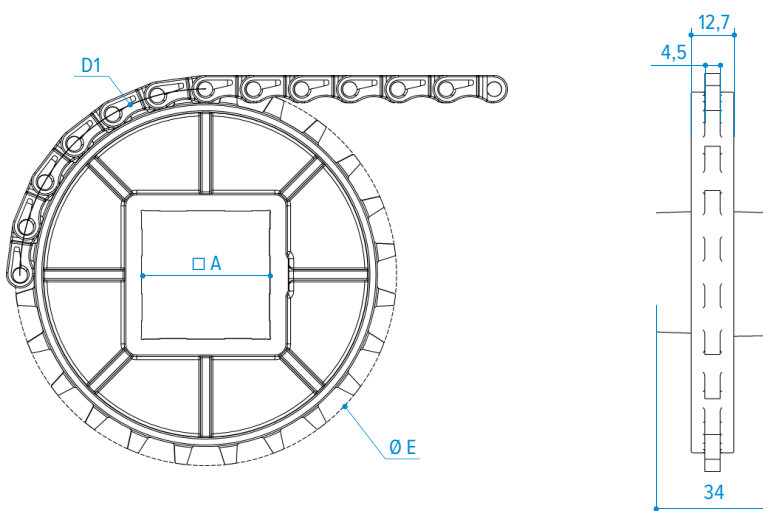
Quantidade mínima de rodas por eixo:

- Eixo Motriz: 1 Roda a cada 100 mm (espaçamento máximo).
- Eixo Retorno: 1 Roda a cada 150 mm (espaçamento máximo).
- Para esteiras de alta prestações, como comprimento, cargas e/ou velocidades altas, consultar a engenharia da Unirons.

Observação:

Opcionalmente, as rodas de tração podem ser usadas no retorno.

Rodas de Tração

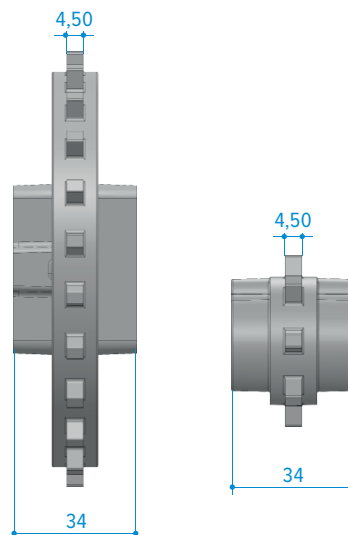
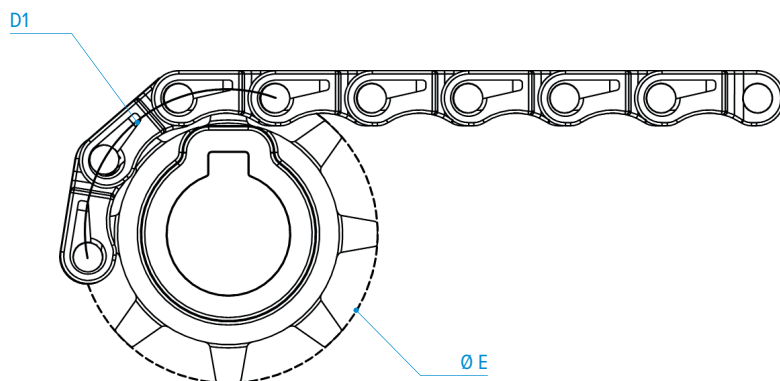


Código	Código de Especificação da Roda	Nº de Dentes	Diâmetro de Passo Nominal (D1)	Ø E (mm)	Cavidade para eixo quadrado (AxA) mm
4938	RD9 E15	9	45,5	47	15 x 15
4939	RD9 E15	9	45,5	47	15,87 x 15,87
4940	RD9 E15	9	45,5	47	19,05 x 19,05
4941	RD9 E15	9	45,5	47	20 x 20
4942	RD13 E15	13	64	65,5	25 x 25
4943	RD13 E15	13	64	65,5	25,4 x 25,4
4944	RD16 E15	16	75	81	25,4 x 25,4
4945	RD16 E15	16	75	81	38,1 x 38,1
4946	RD16 E15	16	75	81	40 x 40
4947	RD24 E15	24	114	122	25,4 x 25,4
4948	RD24 E15	24	114	122	38,1 x 38,1
4949	RD24 E15	24	114	122	40 x 40
4961	RD32 E15	32	153	161	25,4 x 25,4
4962	RD32 E15	32	153	161	38,1 x 38,1
4963	RD32 E15	32	153	161	40 x 40

Rodas

Rodas de Tração com furo redondo, com Chaveta

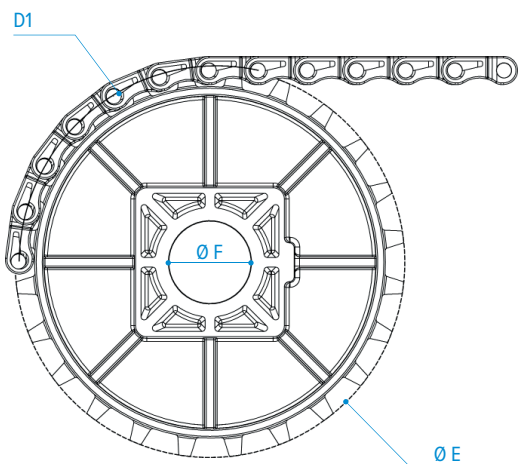
Material Acetal



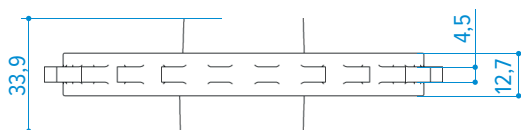
Código	Código de Especificação da Roda	Nº de Dentes	Diâmetro de Passo Nominal (D1)	Ø E (mm)	Cavidade para eixo redondo ØF mm
4950	RD9 E15	9	45,5	47	Ø 19,05
4951	RD9 E15	9	45,5	47	Ø 20
4952	RD13 E15	13	64	65,5	Ø 25
4953	RD13 E15	13	64	65,5	Ø 25,4

Retorno

- Rodas de Retorno
- Material Acetal



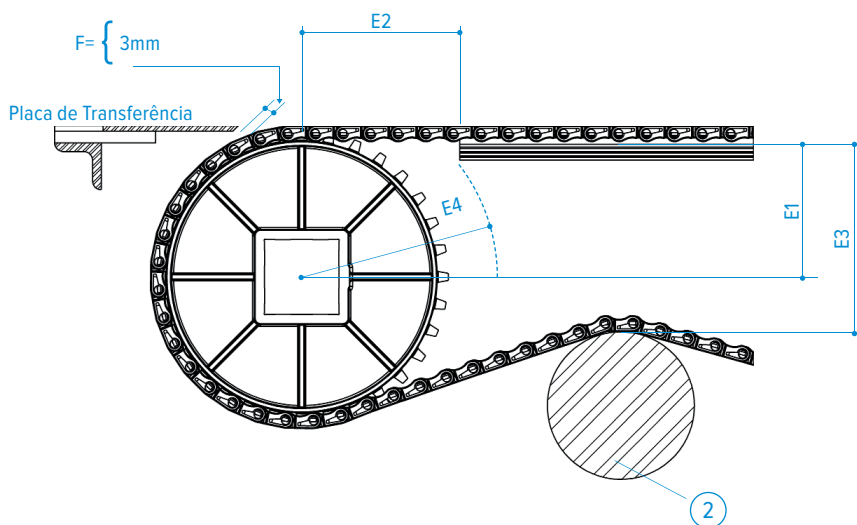
Código	Código de Especificação da Roda	Nº de Dentes	Diâmetro de Passo Nominal (D1)	Ø E (mm)	Cavidade para eixo redondo ØF mm
4954	RD9 E15	9	45,5	47	Ø 19,05
4955	RD9 E15	9	45,5	47	Ø 20
4956	RD13 E15	13	64	65,5	Ø 25
4957	RD13 E15	13	64	65,5	Ø 25,4
4958	RD16 E15	16	75	81	Ø 25,4
4959	RD24 E15	24	114	122	Ø 25,4
4960	RD32 E15	32	153	161	Ø 25,4



Especificações Técnicas

Dimensões da estrutura do transportador

Distância (E) dos elementos estruturais do transportador em relação à esteira



Notas para transferência de produtos

Para o uso sem taliscas:

- Para a esteira: a superfície superior da placa de transferência fica 1mm acima da superfície da esteira.
- Para fora da esteira: a superfície superior da placa de transferência fica 1mm abaixo da superfície da esteira.

F= Folga de placa de transferência:

Necessária para acomodar a ação poligonal dos módulos ao passarem pela engrenagem.

- ② **Rolete de retorno diâmetro maior ou igual a 50mm.**

Notas

- 1) A distância “E1” oscila entre um valor inferior e um valor superior, devido à concepção modular das esteiras. o valor indicado na tabela (recomendado) é o inferior.
- 2) A distância “E2” poderá ser menor (mínimo=20mm), caso a pista se prolongue por entre as rodas. o valor indicado está calculado para uma espessura da pista de 25mm; sem invadir o espaço da roda dentada.
- 3) A distância “E4” refere-se ao raio livre necessário para o espaço da roda dentada.

Dados da Roda	E1 (mm)	E2 (mm)	E3 (mm) máx.	E4 (mm) mín.
RD9 E15	18	24	28	34
RD13 E15	28	31	41	44
RD16 E15	34	36	51	50
RD24 E15	54	50	82	70
RD32 E15	74	64	111	90